



作業系統安裝與軟體應用

鄭智尹老師

SETTING BIOS

- ✘ 首先進入 BIOS 修改開機的順序



通常電腦開機時，浮現出Mark時，桌上型按Del而筆電按F2 就能進入BIOS



學校這一批電腦使用的還是文字式的界面，上下左右鍵移動選項，按Enter就是進入，按Esc就是退回上一層



ADVANCED BIOS FEATURES

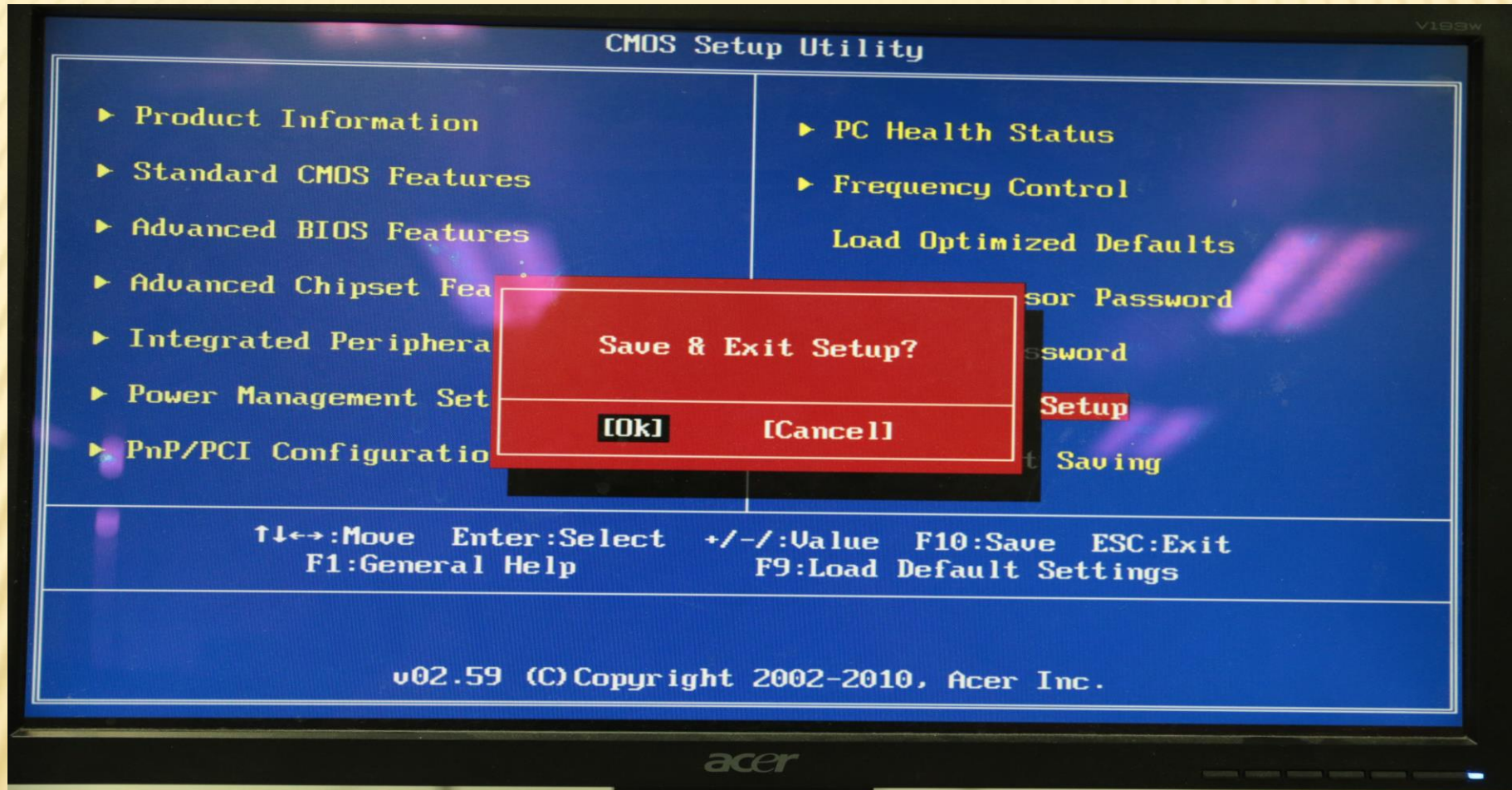
CMOS Setup Utility
Advanced BIOS Features

		Help Item
Thermal Management	Enabled	Specifies the boot sequence from the available devices.
TM Status	TM1/TM2	
Limit CPUID MaxVal	Disabled	A device enclosed in parenthesis has been disabled in the corresponding type menu.
Enhanced Halt (C1E)	Enabled	
Intel XD Bit	Enabled	
Intel EIST	Enabled	
Intel Virtualization Te	Options	
Quick Power on Self Tes	Hitachi HDS721032CLA362	
Quiet Boot	HL-DT-ST DVDROM GH41N	
Boot Up Numlock Status	Removable Dev.	
APIC Mode	Realtek Boot Agent	
1st Boot Device	Disabled	
2nd Boot Device	Removable Dev.	
3rd Boot Device	Removable Dev.	
▶ Hard Disk Drives	Press Enter	
▶ CD/DVD Drives	Press Enter	
Boot Other Device	Yes	

↑↓←→:Move Enter:Select +/-/:Value F10:Save ESC:Exit
F1:General Help F9:Load Default Settings

acer

SETTING BIOS



不管做了什麼設定都要Save才算數，退出BIOS後電腦會重新開機

從光碟開機

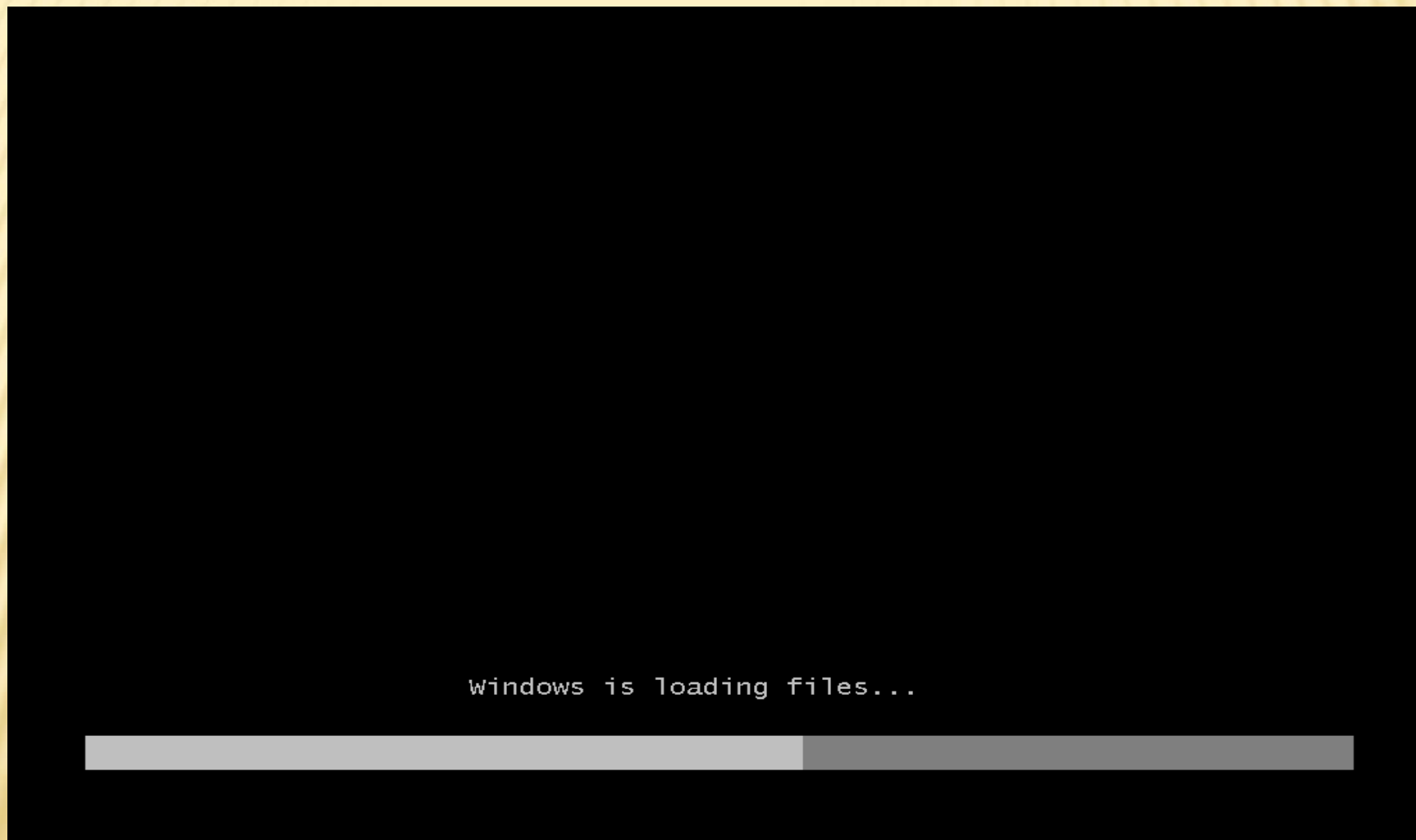
請確定你已放入可以開機的作業系統安裝光碟到光碟機中，並讓電腦重新開機，若硬碟中原有舊的作業系統才會出現下方的情形，若是全新的硬碟，就會直接執行光碟



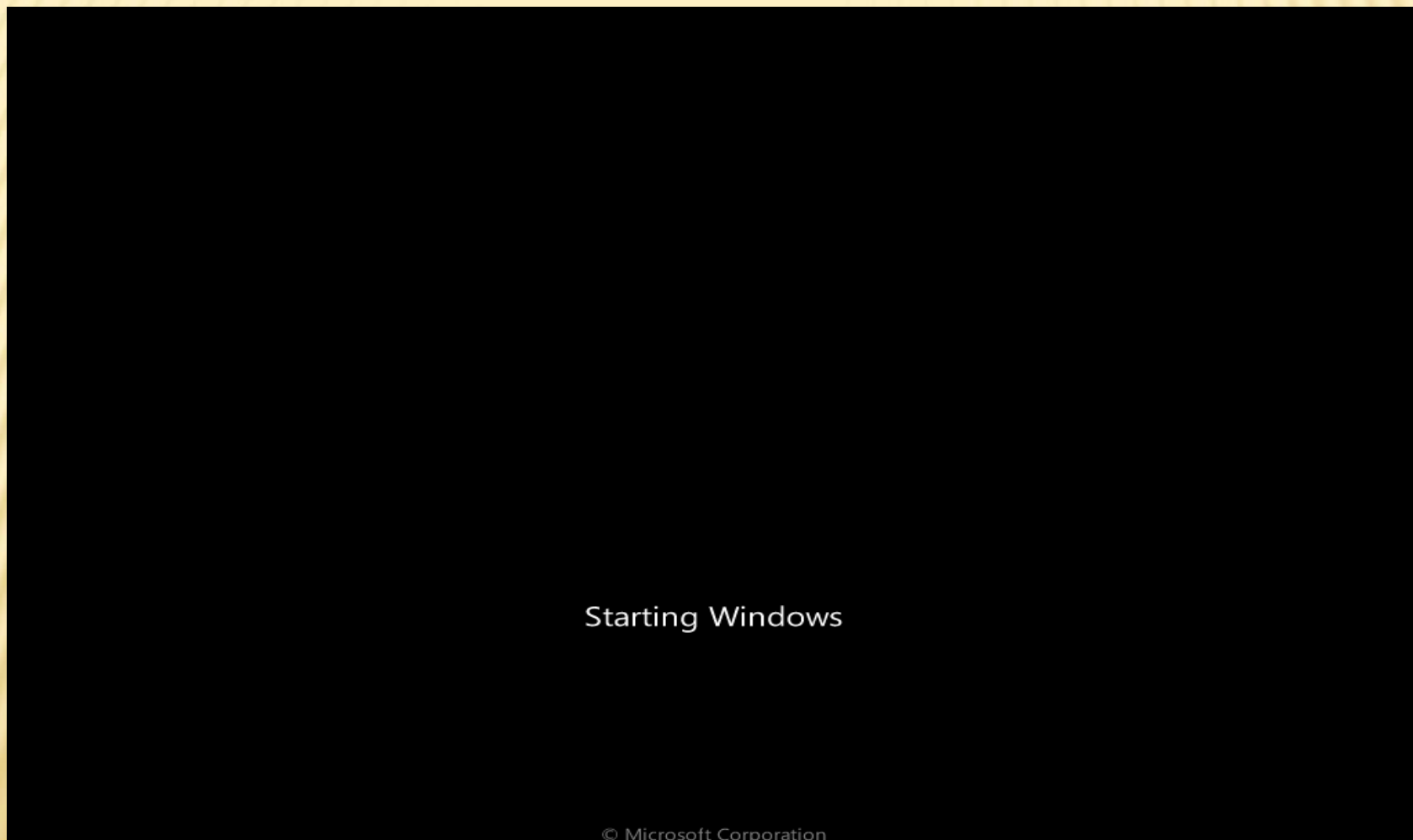
```
Press any key to boot from CD.._
```

✘ 此時按下任意鍵進入windows 安裝畫面

載入光碟安裝程式



其實光碟本身就是一個**LIVE**系統



出現圖形界面了（以WIN7為例）



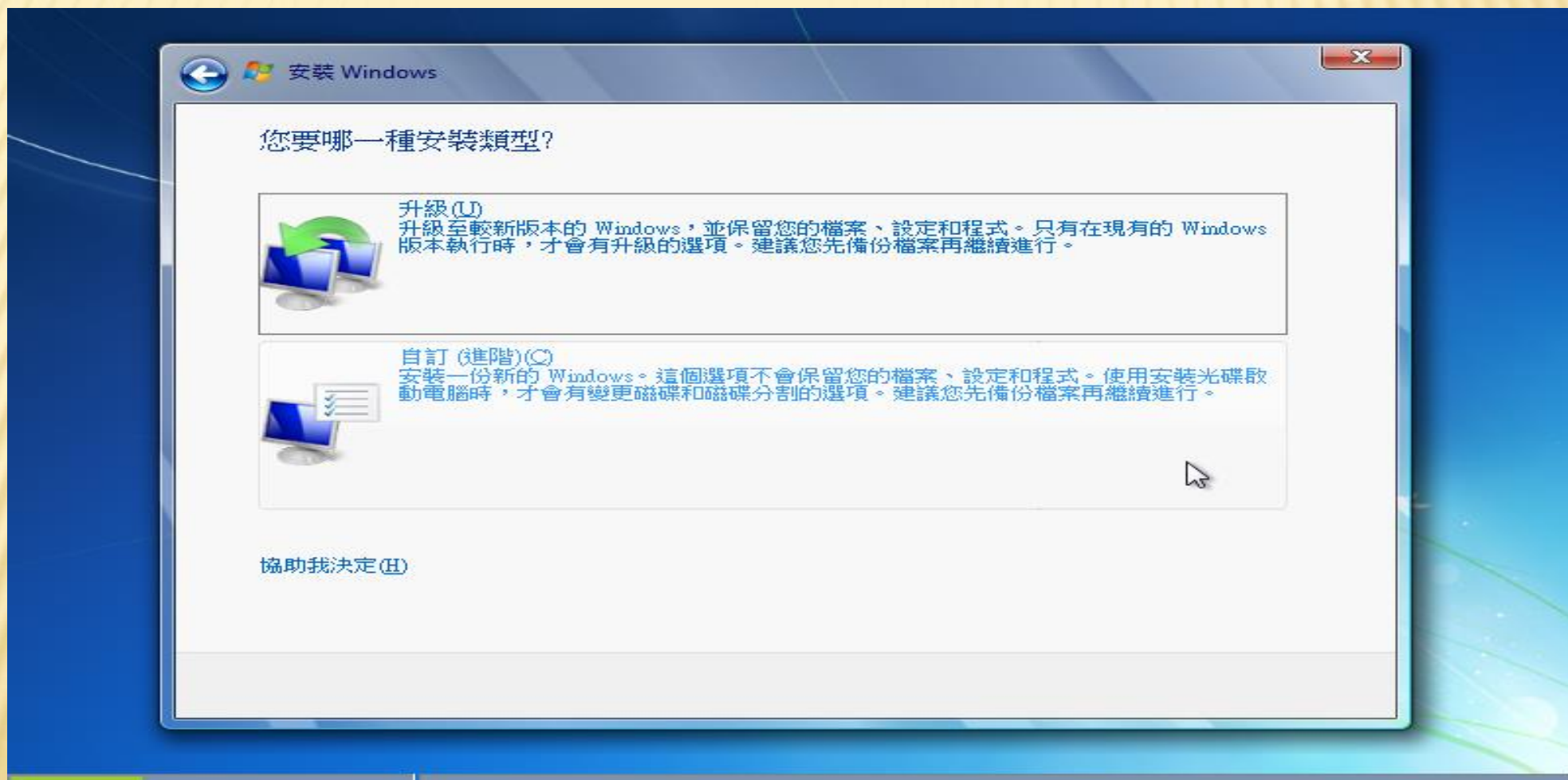


安裝程式正在啟動...

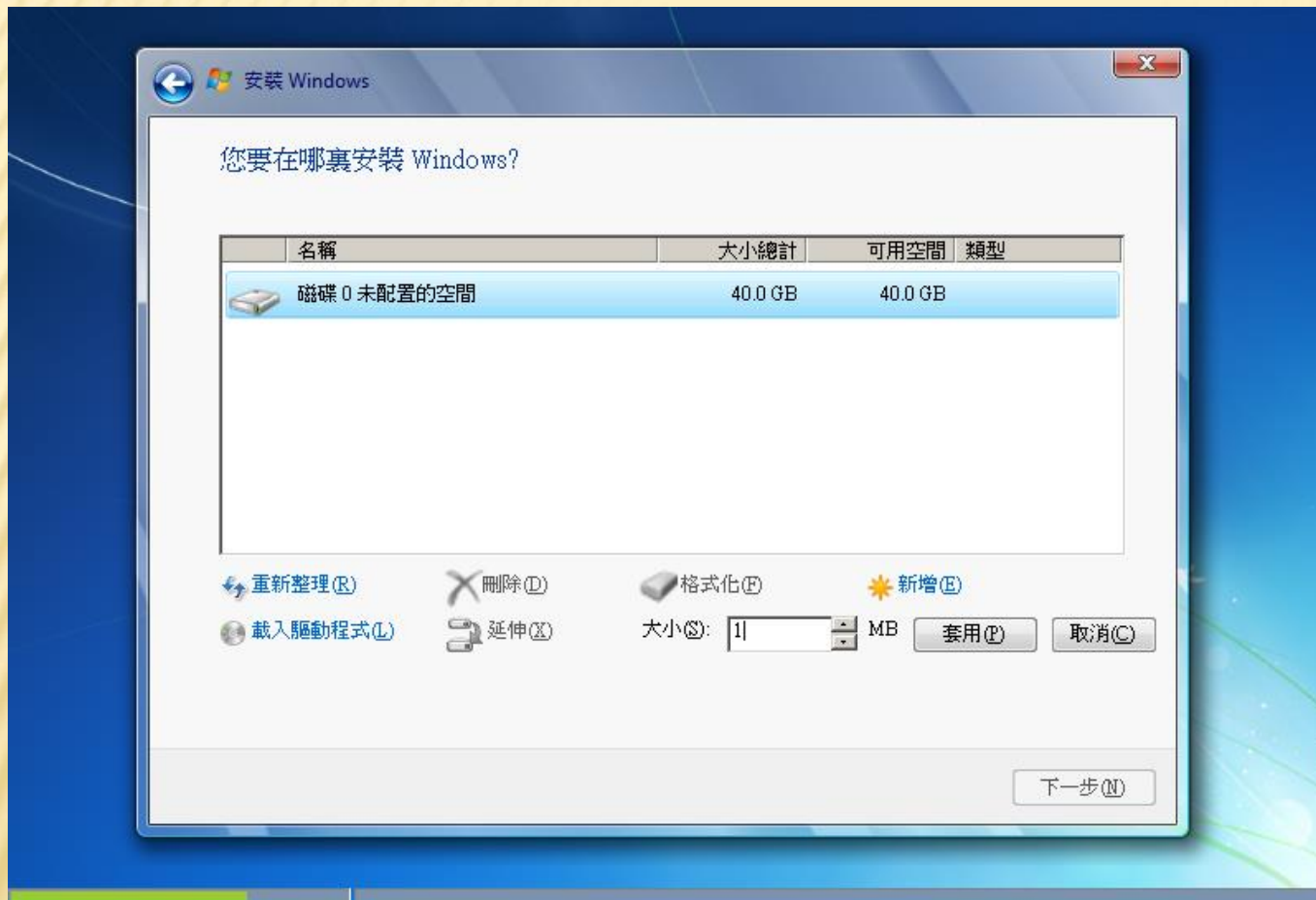
沒有選擇，就是要接受



※記得選「自訂」(最重要的地方)

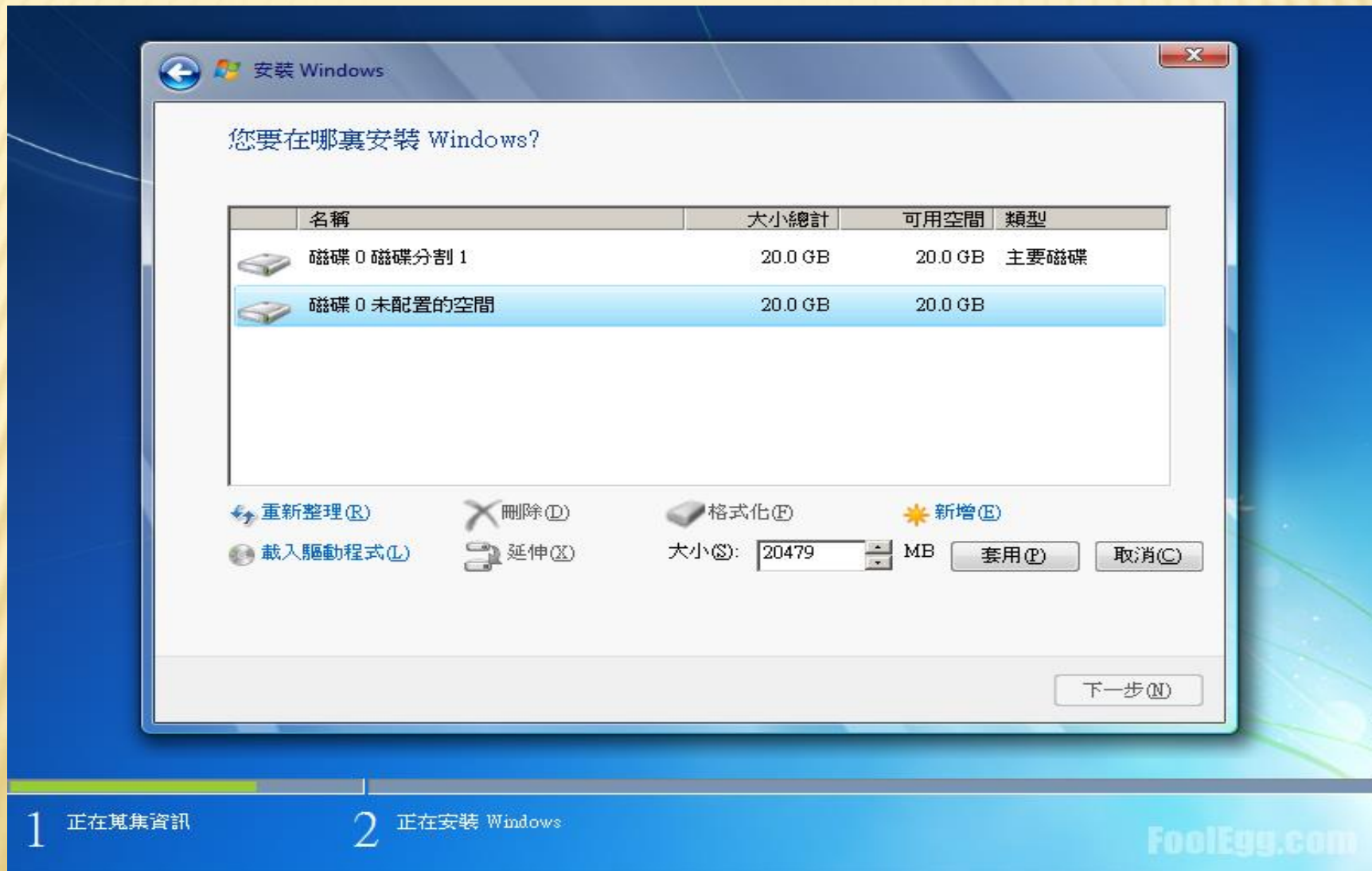


硬碟切割（這是你最要用心的地方）



- ✘ 通常你可以考慮在這部電腦中打算安裝幾個作業系統
- ✘ 裝第一個系統時才需要分割！
- ✘ 請仔細地聽老師的說明及示範！

最後光棒在哪兒WINDOWS就住哪兒

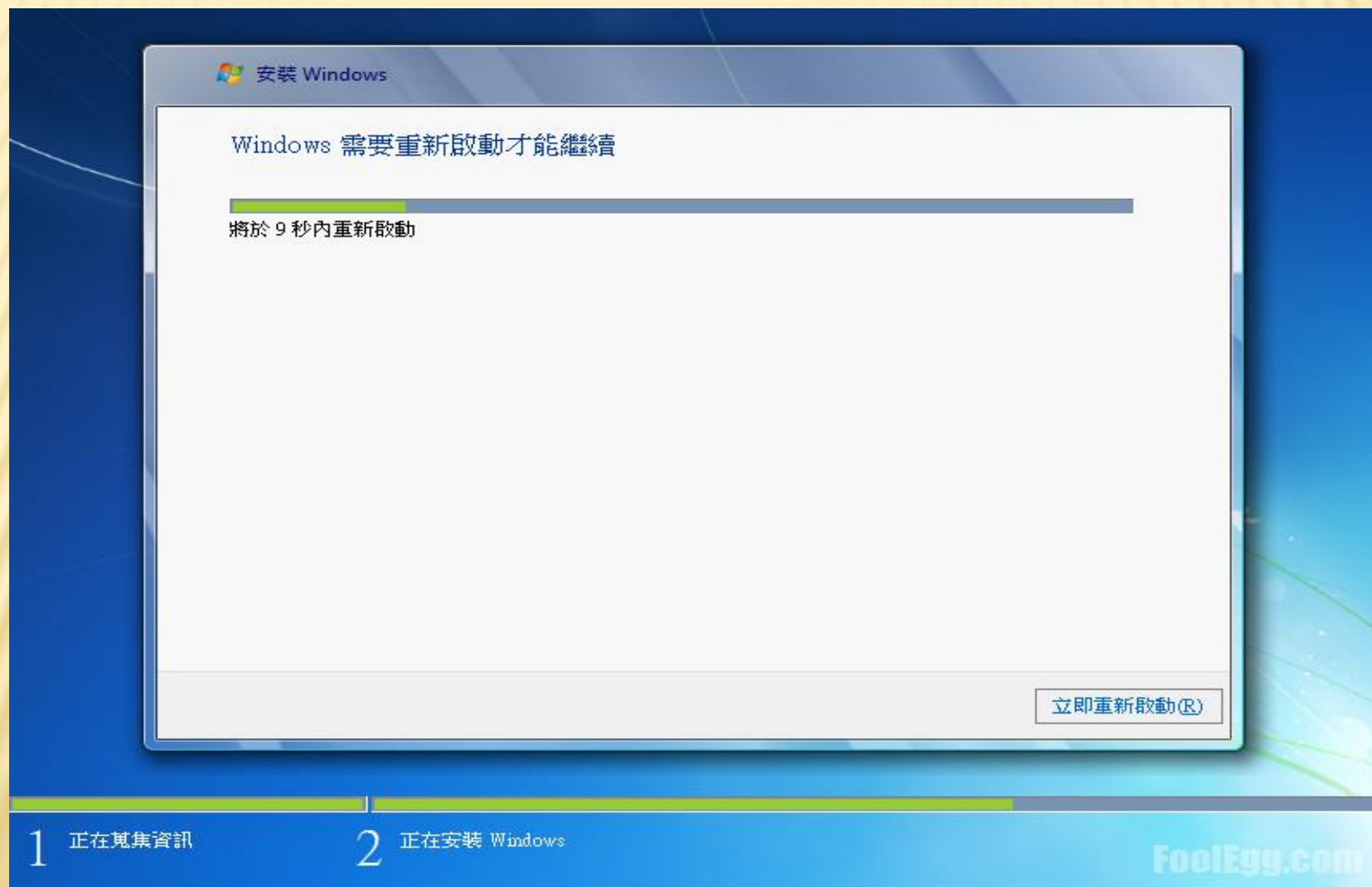


喝咖啡時間（系統會自己運作）

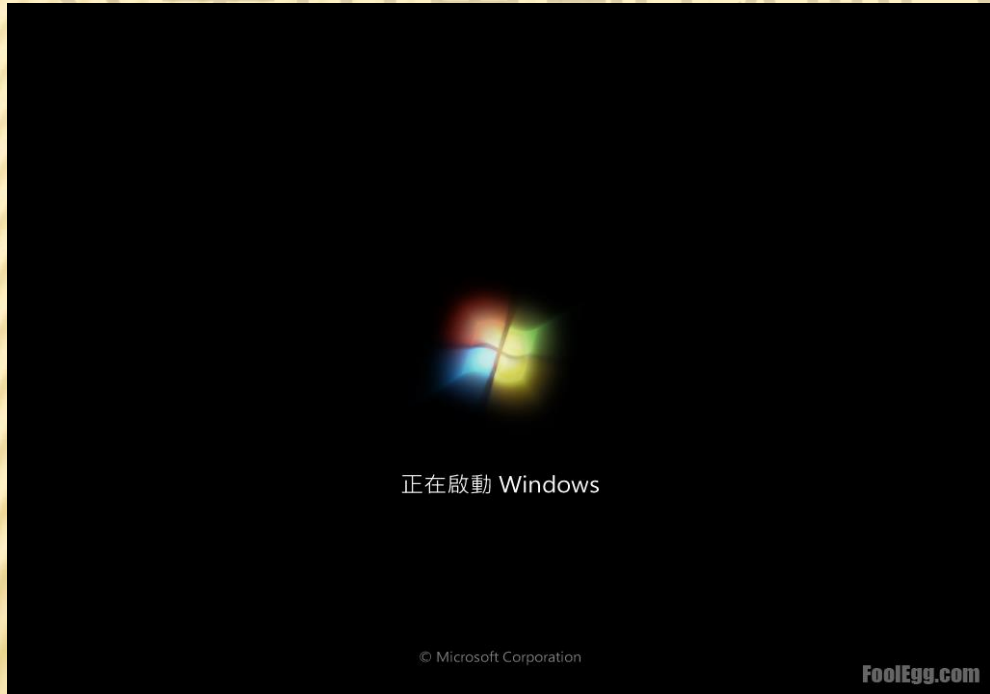


◆ 沒安裝過的人，建議你待在螢幕前看一次電腦安裝的過程～

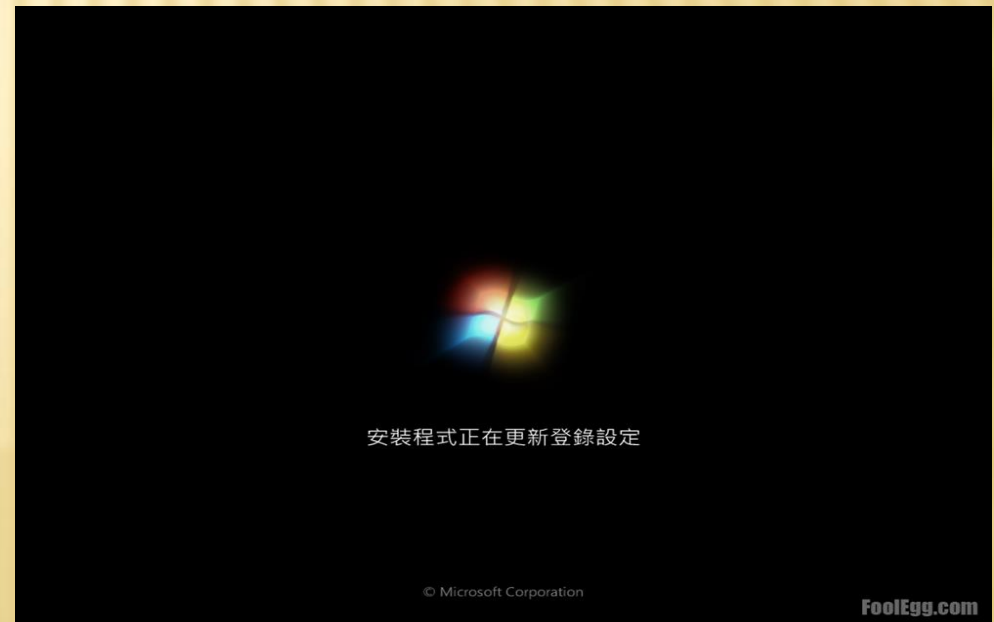
過程中它都會自己來



安裝中重新啟動，還要繼續安裝



※安裝中的重新開機，別去動它，免得又從光碟開機，又重來一次！



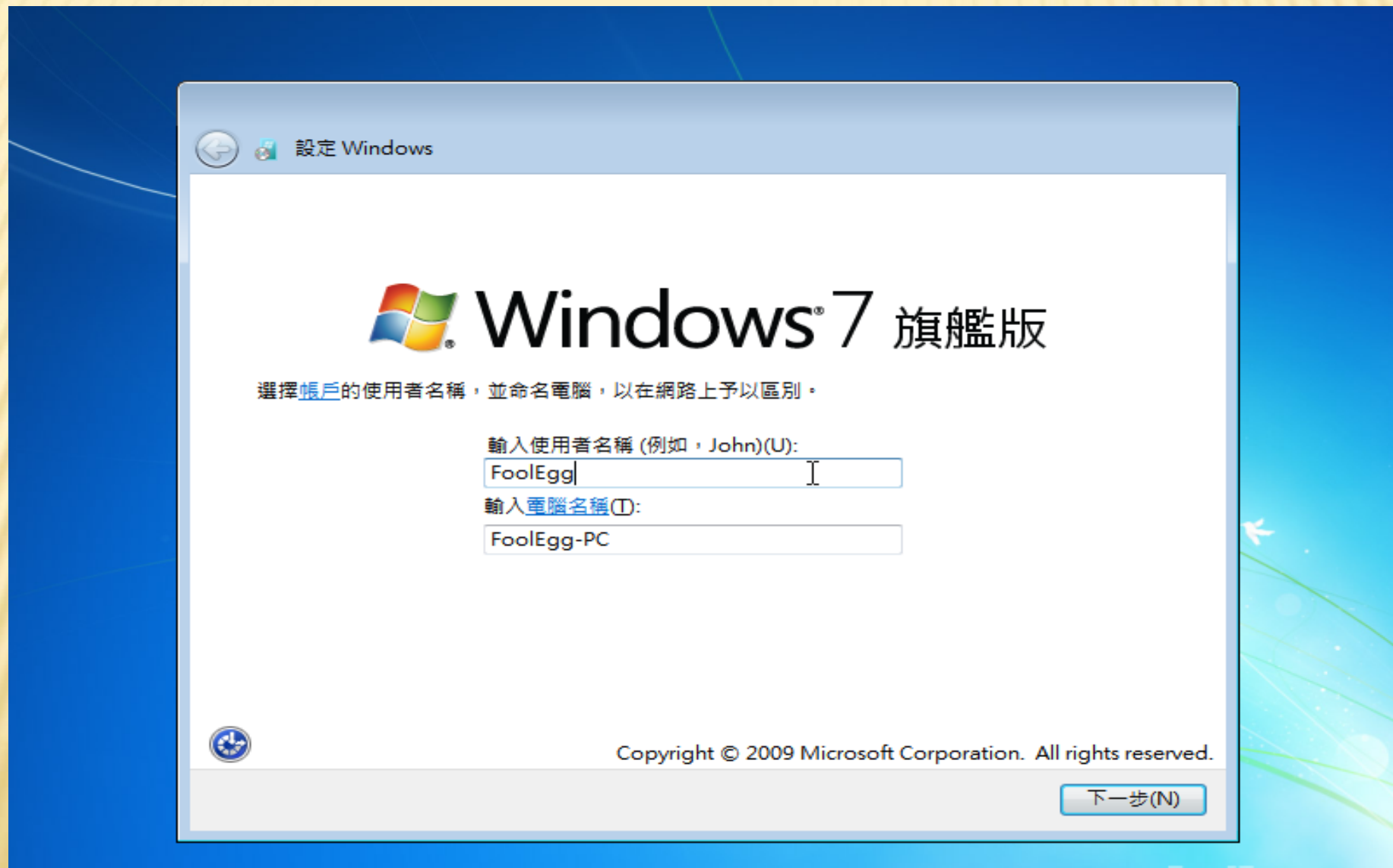
再重開一次（安裝過程中重新啟動很正常）



這樣才算裝好了

安裝程式正在準備電腦以供初次使用

接下來你就可以輸入一些資訊



別自找麻煩

← 設定 Windows

設定帳戶的密碼

建立密碼是一種明智的安全性考量，有助於保護使用者帳戶不受未經授權使用者的存取。請務必記住密碼，或將它保存在安全的地方。

輸入密碼 (建議)(P):

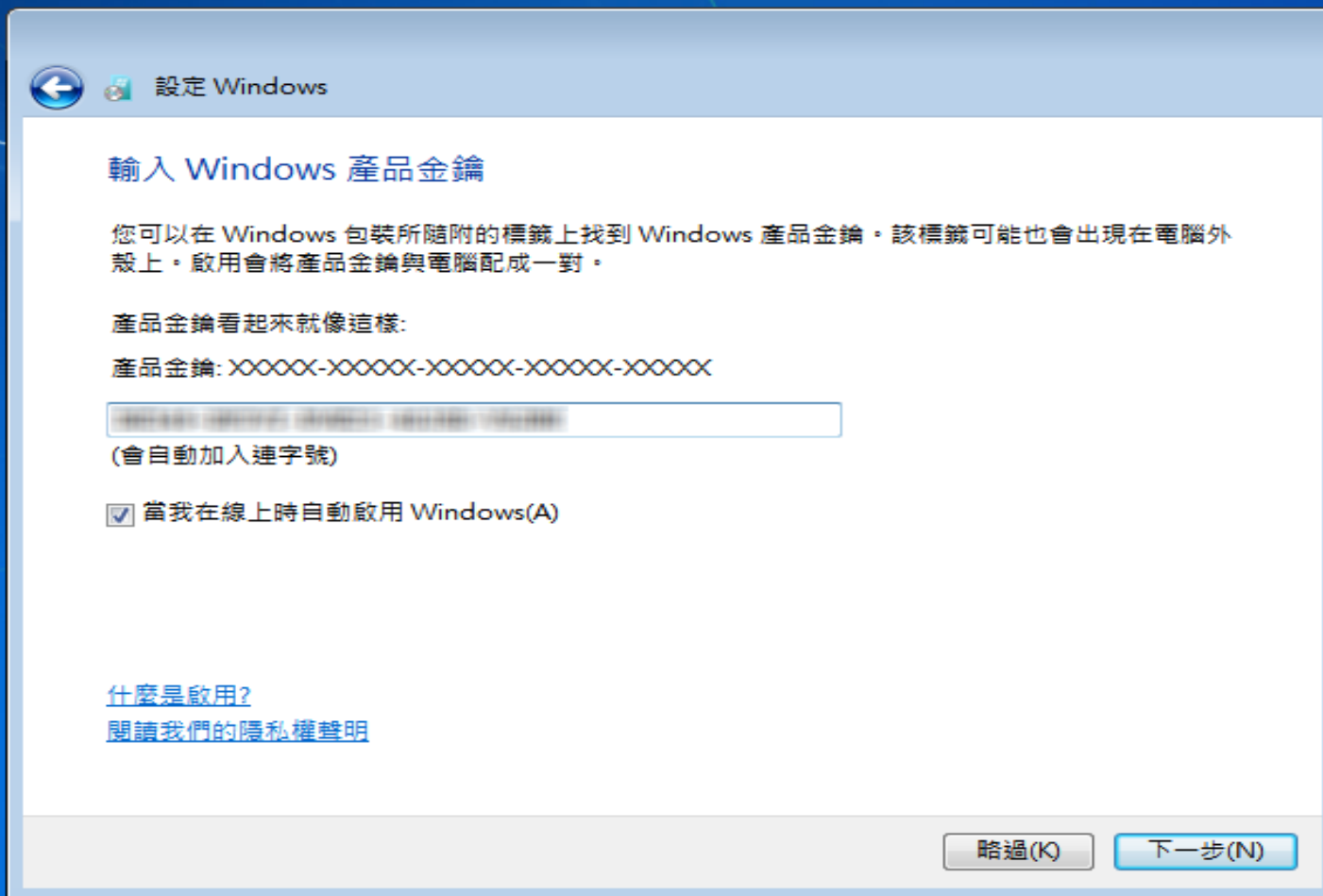
重新輸入您的密碼(R):

輸入密碼提示(H):

選擇協助您記住密碼的單字或片語。
如果您忘記密碼，Windows 將會顯示您的提示。

下一步(N)

我們的版本不會有這個畫面



要懂得從善如流

設定 Windows

自動協助保護您的電腦及改善 Windows



使用建議的設定(R)

安裝重要及建議的更新、讓網際網路瀏覽更安全、從線上尋求問題的解決方法，以及協助 Microsoft 改善 Windows。



只安裝重要的更新(I)

只安裝 Windows 的安全性更新及其他重要的更新。



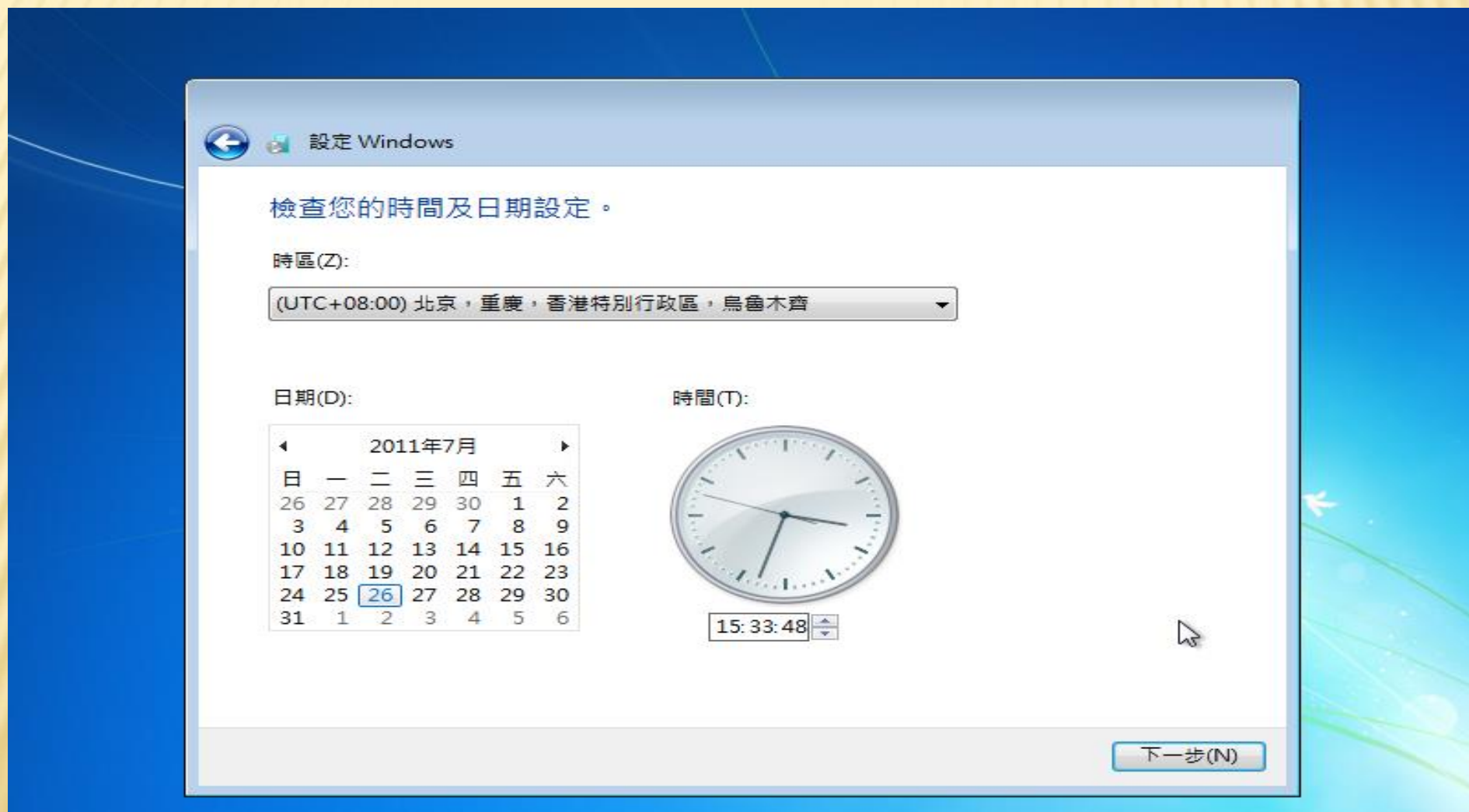
稍後詢問我(A)

在您決定之前，您的電腦可能容易受到安全性威脅的攻擊。

[深入了解每個選項](#)

當您使用建議的設定或僅安裝更新時，會將某些資訊傳送給 Microsoft。我們不會利用這些資訊來識別或連絡您。若稍後要關閉這些設定，請在 [說明及支援] 中搜尋「關閉建議的設定」。 [閱讀隱私權聲明](#)

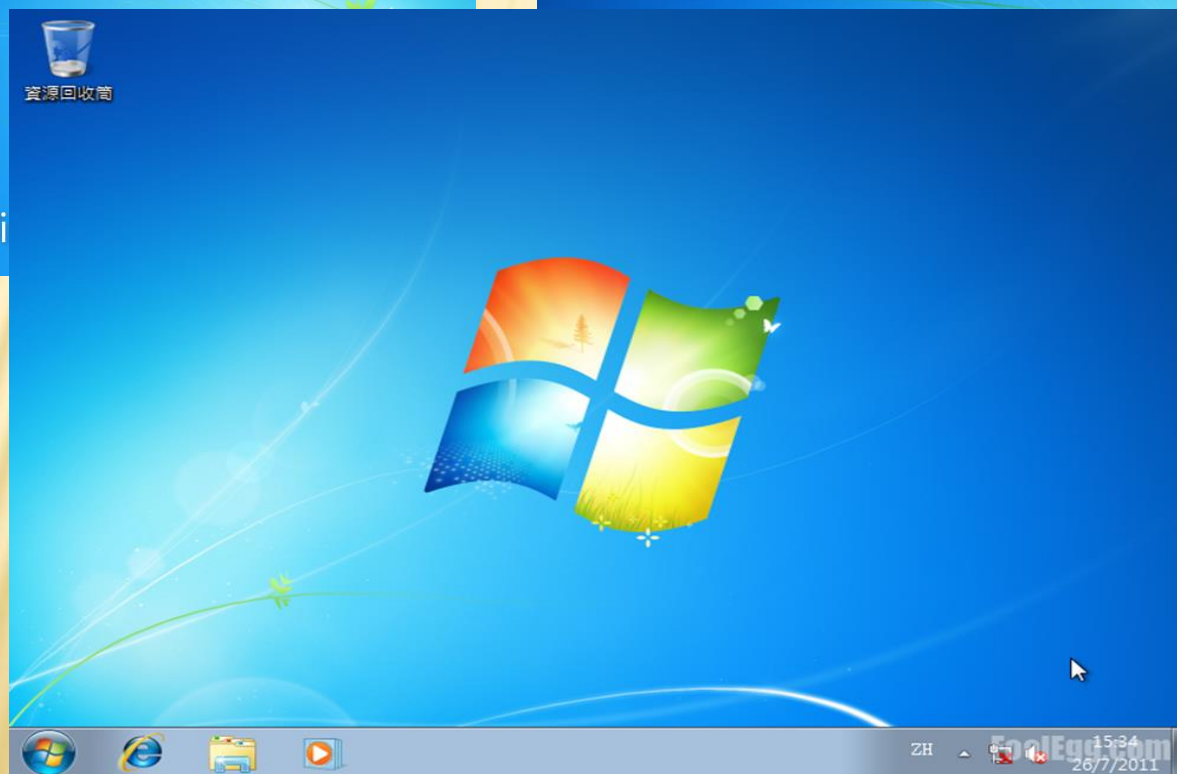
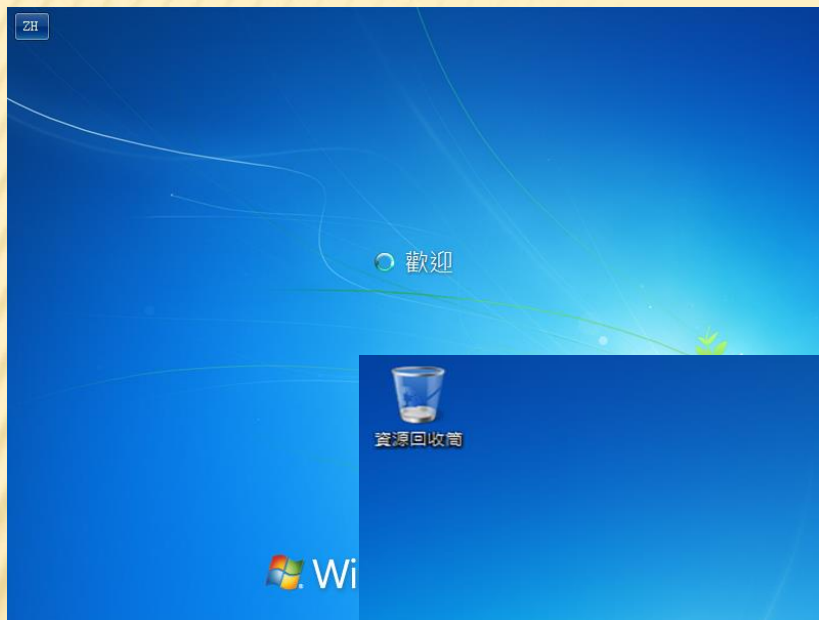
順從的下一步就對了



真的裝好了



這就是最乾淨的WINDOWS了



瞭解一下：驅動程式

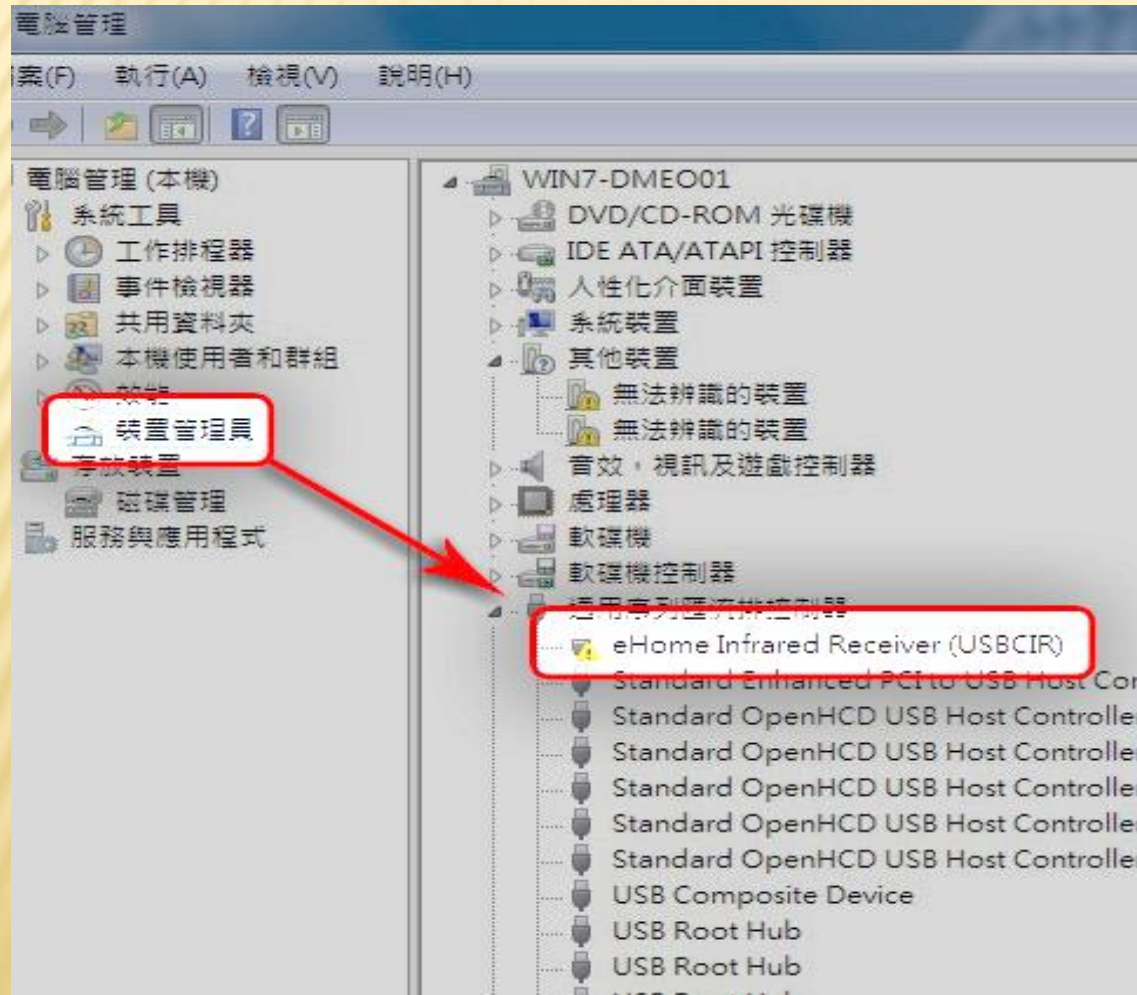
✘ 我的電腦=>按右鍵=>管理



※別以為作業系統安裝好了，電腦就是可以用了～你得確認一下，這個系統是否能完全掌控目前的「硬體」

=>裝置管理員的重要

+ 有問題的驅動程式之硬體會顯示問號



硬體太新或太舊或太非主流才會有驅動程式問題，我們這一批電腦教室電腦採用最平常的零件，所以作業系統裝好，大概就全驅動好了！

自行安裝驅動程式

Driver -- 允許電腦軟體 (computer software) 與硬體 (hardware) 互動的程序。

※你買了一個新的硬體來裝，通常都會附驅動程式給你的，有的要你到它們的網站去下載；有些情況是，剛裝好Windows時，系統不認得某樣硬體，但Windows Update後，就自己驅動了！

去廠商網站找驅動程式

到它的網站上去下載

你要知道
自己的電腦廠牌和
型號

Veriton M4630G

料號	DT.VHHTA.005
OS	Windows 7 Professional 64-bit
CPU	Intel® Core™ i3 processor 4130
RAM	4GB DDR3 Memory
HDD	1TB Hard Drive
OPTICAL	DVD-Super Multi drive
VIDEO	Intel® HD graphics
Networking	Integrated LAN 10/100/

製造年月 2014 07
服務網址 www.acer.com.tw



SNID: 43000842296

www.acer.com/ac/zh/TW/content/drivers

臺南市教育局資訊中心 | 校本課程-忠義健康生 | 忠義web伺服器 | 從IE匯入 | CIES-IT-Blog - 忠義 | 臺南市公文管理整合 | 101年政府機關電腦

家用 | 商用 | BYOC | 服務支援

首頁 > 服務支援 > 驅動程式與說明手冊

驅動程式與說明手冊

- 客戶服務
- 驅動程式與說明手冊
- 重要訊息公告
- 聯絡我們
- 疑難排解文章
 - 提問
 - 登錄
- Windows 10
 - Windows 10升級
 - Windows 10 11月更新
 - FAQs
- 服務據點查詢

依序號或 SNID 搜尋

依產品型號搜尋

Veriton M4630G 搜尋

或從清單中選取我的產品

Veriton M4630G

作業系統

您需要知道機器硬體零件

- Windows® 10 64-bit
- Windows® 10 64-bit
- Windows® 10 32-bit
- Windows® 8.1 64-bit
- Windows® 8 64-bit
- Windows® 7 64-bit
- Windows® 7 32-bit